



Euroopan unioni
Euroopan aluekehitysrahasto

Vipuvoimaa
EU:lta
2014–2020

POHJOIS-POHJANMAA
Council of Oulu Region

OULU | BusinessOulu

LÄÄKETIETEELLINEN
TIEDEKUNTA
OULUN
YLIOPISTO

CHT
Centre for Health & Technology

OULU
HEALTH

OuluHealth DigiHealth Hub

Terveys- ja hyvinvointisektorin innovaatiotoiminnan kehittämistyöpaja

Satu Väinämö

11.02.2019



OULUHEALTH EKOSYTEEMIN TOIMIJAT

FASILITOITU
YHTEISTYÖ
&
TERVEYS- JA
HYVINTOINTI-
INNOVAATIOIDEN
TUKI

YKSITYINEN SEKTORI:

Health ja Life science
yritykset



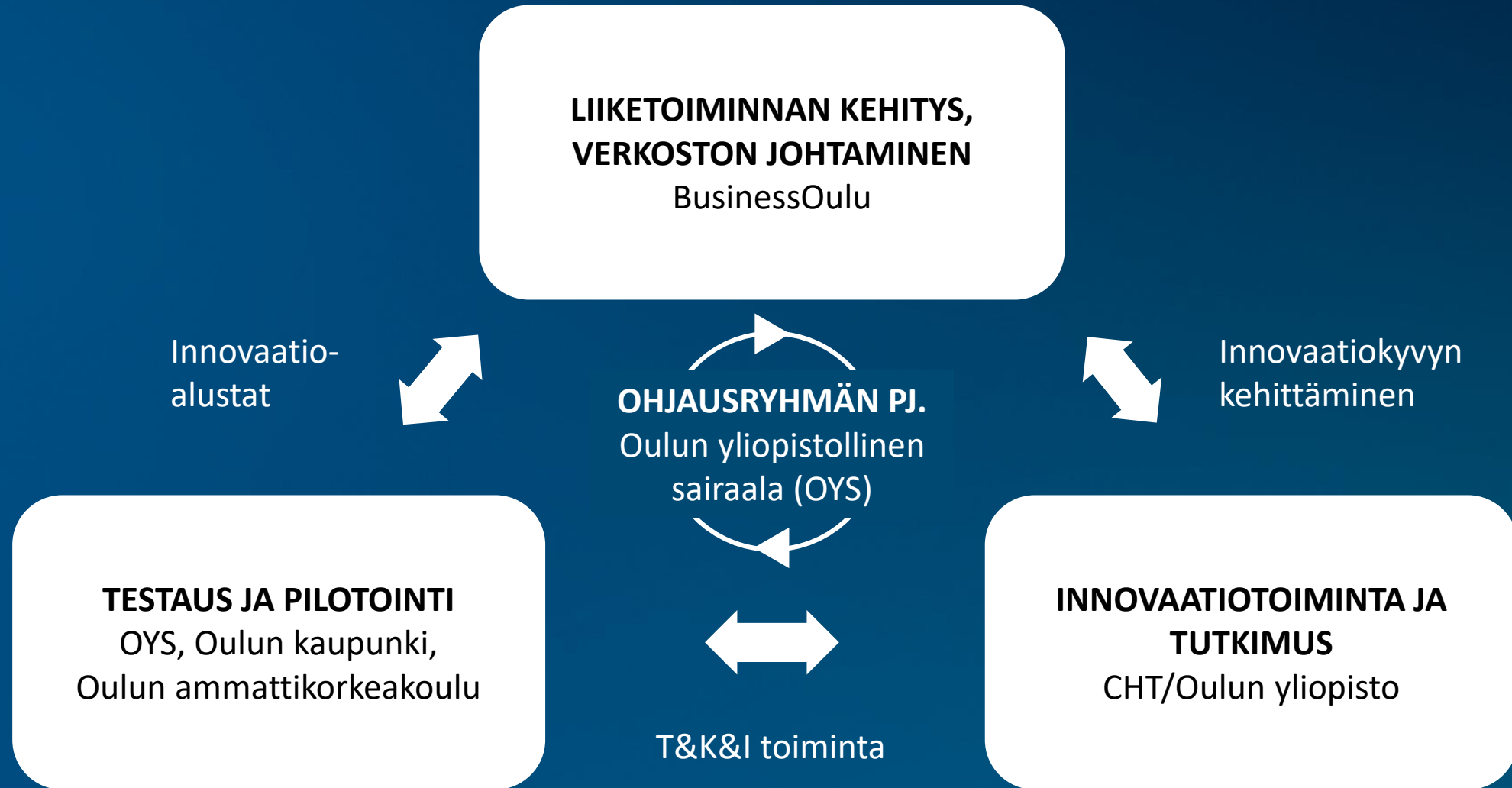
JULKINEN SEKTORI:

Oulun yliopistollinen sairaala
Oulun kaupunki

TUKIMUS:

Oulun yliopisto
Oulun ammattikorkeakoulu,
VTT,
CHT, MRC, BIOCENTER,
BIOBANK

OuluHealth ekosysteemi - roolit



DigiHealth Hub

**KIINNITTYMINEN
KANSAINVÄLISIIN
JA KANSALLISIIN
ALOITTEISIIN**

DIH, S3 kumppanuudet,
Hyteairo, AIF, HTA

**OSAAMISEN
KASVATTAMINEN**

mm. teknologian arviointi,
data käytännöt, tekoäly

**TESTI-
YMPÄRISTÖT**

Perus- ja erikoissairaanhoido,
sosiaalihuolto

**YHTEISKEHITTÄ
MINEN**

Tukimus, yritykset,
palveluntarjoajat, kansalaiset

**T&K&I
KOORDINAATIO**

Tukimus, yritykset,
palveluntarjoajat

DATALÄHTEET

mm. kohortit, tilasto- ja
rekisteritiedot, biopankit

**TIETEELLINEN
OSAAMINEN**

Biolääketiede, BioSensors,
langaton ICT, koneoppiminen

KOULUTUS

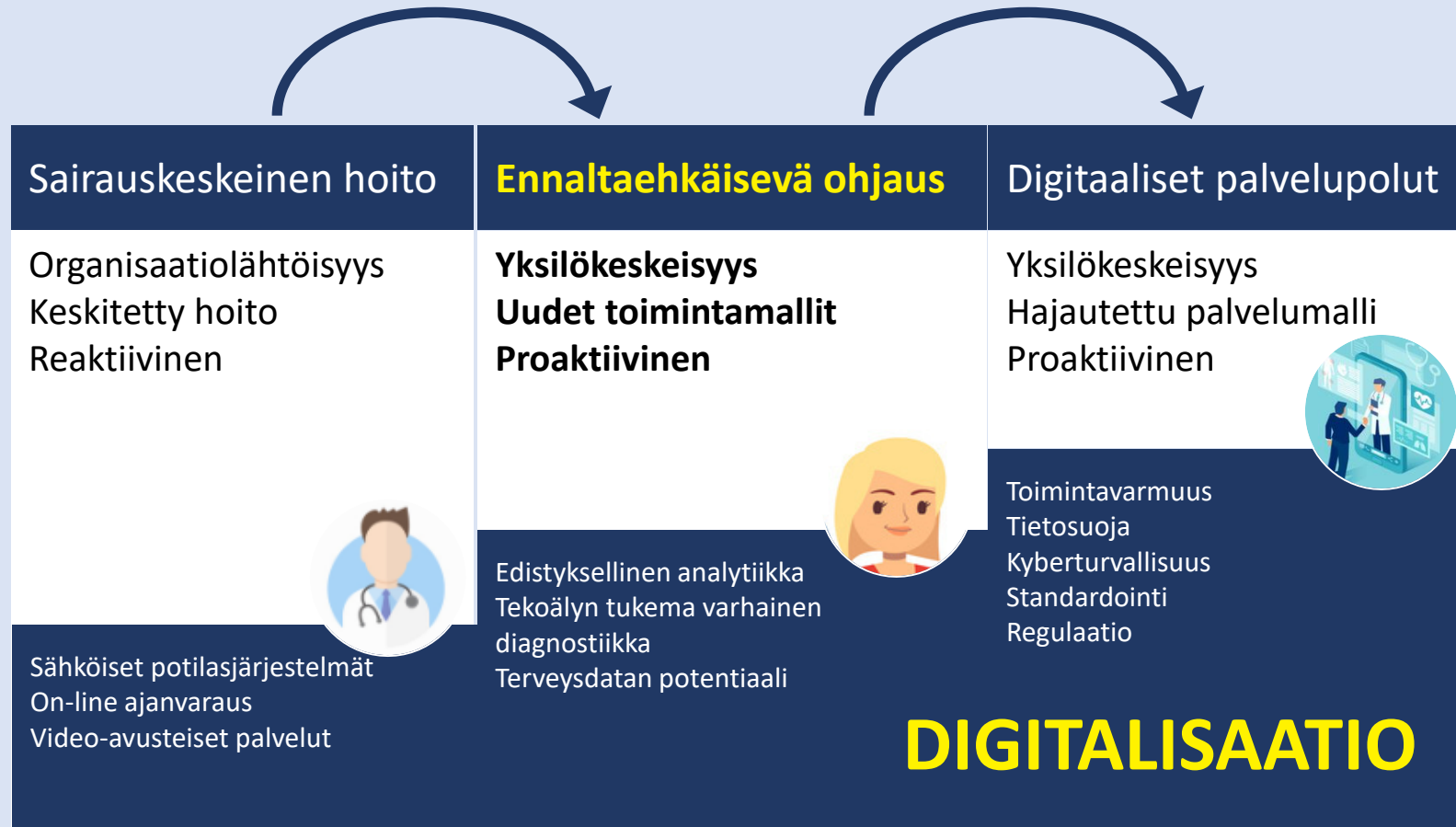
eHealth

**ALUEELLINEN
YHTEISTYÖ**

Jaetut vastuut, korkean tason
sitoutuminen

OuluHealthin vahvuudet digitaalisessa terveydessä

Paradigmojen muutokset terveysalalla vaatii uusia datamalleja



”DigiHealth Hub on kansallisesti ja kansainvälisesti tunnettu digitaalisen terveyden osaamiskeskittymä.”

- Vastaa kansallisen ja kansainvälisen **osaamisverkoston rakentamisesta, verkoston vahvuuksien yhdistämisestä** ja operatiivisen toiminnan fasilitoinnista valituilla painopistealueilla
- Edistää **yritysten ja tutkimuksen yhteistyötä** sekä tutkimustulosten hyödyntämistä hyvinvointi- ja terveyspalveluiden kehityksessä ja tuotannossa
 - Avoimen datan hyödyntäminen, verrokkidatan käyttö ja datan keruu
 - Datan hyötykäytön tarkoituksenmukaisuus ja arvo
 - Datan saatavuus, käytettävyys, laatu, validointi, omistajuus
- Toimii tutkimus-, kehitys- ja innovaatiotoiminnan tukena **luomalla ja jakamalla tietoa parhaista käytännöistä**, ja mahdollisuuksista TKI-yhteistyössä

DigiHealth Hub painopisteet

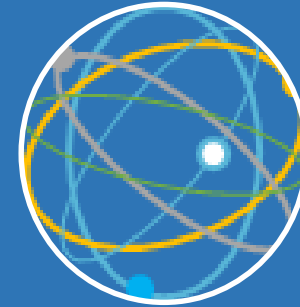
DIGIHEALTH HUB JA KANSALLINEN YHTEISTYÖ



DATAKÄYTÄNNÖT,
TIETOTURVALLISET
JA EETTISET PERIAATTEET
DATAN HYÖTYKÄYTÖSSÄ




eHEALTH RATKAISUJEN JA
TEKOÄLYRATKAISUJEN
VAIKUTTAVUUSMÄÄRITTELY JA
ARVIINTITYÖKALUT



UUSIEN TEKNOLOGIOIDEN (AI, BIG
DATA) KÄYTTÄMINEN
LÄÄKETIETEEN SOVELLUKSISSA

HUB-KONSEPTIN LUOMINEN

Toimintamallien ja palveluiden kehittäminen, kv-yhteistyö



Haasteet ovat yhteisiä.
Kukaan ei voi ratkaista niitä yksin.
Yhteistyöllä eteenpäin.

Satu Väinämö
DigiHealth Hub, Oulun yliopisto
Satu.vainamo@oulu.fi

